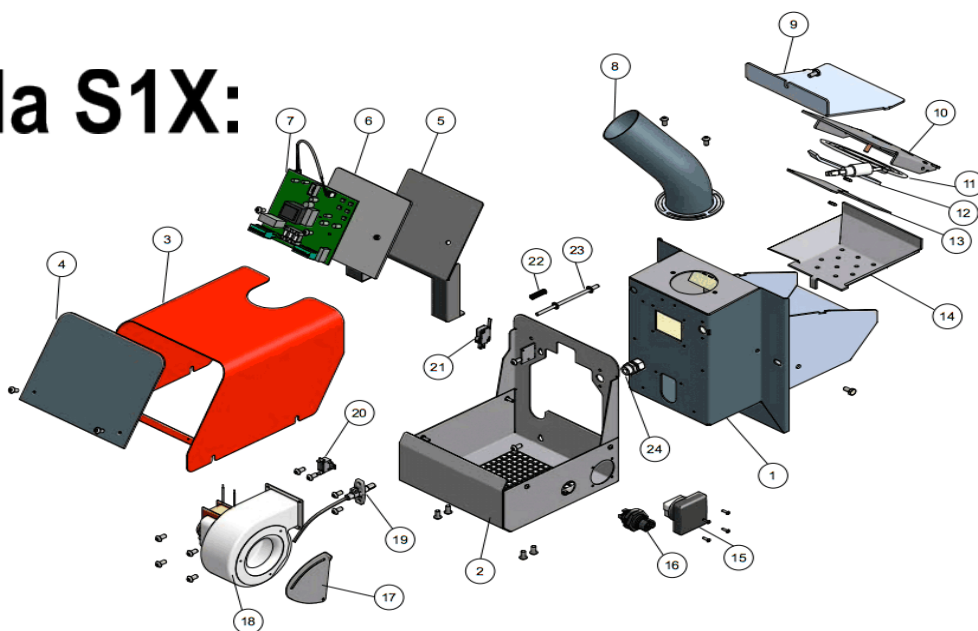


Villa S1X:



| Artikelnr. | Nr. | Bezeichnung | Preis inkl. |
|------------|-----|-----------------------------------|-------------|
| | 1 | Brennerkopf Villa S1X | auf Anfrage |
| | 2 | Bodenplatte | auf Anfrage |
| | 3 | Gebälsehaube | auf Anfrage |
| | 4 | Gebälsehaube rückw.Platte | auf Anfrage |
| | 5 | Halteplatte Platine | auf Anfrage |
| | 6 | Steuerplattenhalter | auf Anfrage |
| 700023 | 7 | Platine Version 1.4. | 350,00 |
| 700097 | 8 | Anschlussrohr | 146,00 |
| 700098 | 9 | Deckel | 86,00 |
| 700024 | 10 | Zündplatte | 184,00 |
| 700022 | 11 | Glühspirale | 135,00 |
| | 12 | Halteblech/Zündblech/Glühspirale | auf Anfrage |
| | 13 | Abdeckblech/Zündblech/Glühspirale | auf Anfrage |
| 700025 | 14 | Rost | 115,00 |
| | 15 | Kontakt Pelletschnecke | auf Anfrage |
| | 16 | Anschlusskontakt | auf Anfrage |
| | 17 | Luftklappe | auf Anfrage |
| 700026 | 18 | Gebälse | 140,00 |
| 700028 | 19 | Fotozelle | 48,00 |
| 700027 | 20 | Überhitzungsschutz | 33,60 |
| | 21 | Endlageschalter | auf Anfrage |
| | 22 | Feder | auf Anfrage |
| | 23 | Achse für Distanzschalter | auf Anfrage |
| | 24 | Schraubhülse PG 9 15,2 | auf Anfrage |

weitere Ersatzteile (ohne Abbildung):

| Artikelnr. | Nr. | Bezeichnung | Preis inkl. |
|------------|-----|---------------------------------|-------------|
| 700037 | | Lukenrahmen/Montagerahmen | 198,00 |
| 700105 | | Dichtung f. Rahmen | 17,00 |
| 700106 | | Dichtungsschnur f. Rahmen | 17,00 |
| | | Schraubenräder | auf Anfrage |
| | | Kabelsatz Glühspirale | auf Anfrage |
| | | Kabelsatz f. Gebälseüberwachung | auf Anfrage |
| | | Kontaktklemme | auf Anfrage |
| | | Aschenschieber | auf Anfrage |
| 700113 | | Sicherung 1A | 3,52 |
| 700114 | | Sicherung 800mA | 2,38 |
| 700115 | | Sicherung 6,3 A tr | 2,38 |
| 700029 | | Plastikschlauch D=65mm | 38,00 |